



*Le Fruit*

*de la*

*Rencontre...*

*Miguel Egaña*

*in vino veritas*

## De la fête des vins au Fruit ....

La Fête des vins est une manifestation viticole et populaire qui existe depuis une trentaine d'année, grâce aux efforts du Comité de la fête des vins de Lisle-sur-Tarn. Parce que cette fête a une forte dimension culturelle, artistique et pédagogique, elle se distingue d'un simple rendez-vous commercial viticole. Cette année, la manifestation aura lieu le troisième dimanche de juillet, le 19 juillet 2009.

Elle accueille en complément de ses festivités depuis plus de 20 ans un rendez-vous culturel d'art contemporain dénommé **Le Fruit de la Rencontre**, qui permet chaque année de découvrir dans les salles du musée Raymond-Lafage, des artistes contemporains. Le but de cette rencontre est avant tout de révéler des points communs entre le monde de l'art et le monde viticole, d'introduire l'art dans le milieu rural et de mettre en place des passerelles entre les artistes, les vignerons et la population. Elle s'adresse aussi bien à ceux "qui ne connaissent rien" au vin et à ceux "qui ne connaissent rien" à l'art contemporain, qu'à un public d'amateurs et de professionnels.

Ce rendez-vous s'est construit sur un désir d'échanges et de partages : un groupe de vignerons a souhaité rencontrer des artistes peintres contemporains, établir des échanges sensibles avec eux et transmettre au public cette démarche singulière qui consiste à faire découvrir l'art contemporain à une population viticole et la dégustation de vin à des artistes. **La préparation et le déroulement du Fruit de la Rencontre s'organisent dans une succession de rituels autour du vin, le plus marquant étant l'intronisation chaque année de l'artiste dans la Confrérie de la Dive bouteille.** Les dégustations des vins de Gaillac auxquelles se soumet l'artiste sont à chaque fois un enrichissement et une découverte. Elles apportent un éclairage particulier sur l'artiste qui va exposer ensuite ses oeuvres au musée municipal, par la manière dont l'artiste aborde la dégustation, par la façon dont celui-ci parle du vin, par ses motivations profondes qui se dévoilent inmanquablement à cette occasion. Au cours du vernissage, les vignerons transmettent le message ainsi recueilli, avec la prétention de faire découvrir et apprécier l'art contemporain à une population rurale, beaucoup plus initiée à l'oenologie qu'aux arts plastiques.

Ces vingt dernières années, **Le Fruit de la Rencontre** a atteint une reconnaissance nationale grâce à la qualité et à la notoriété des artistes invités. À titre d'exemple nous citerons Marc Desgrandchamps, Daniel Schlier, Richard Fauquet, Stéphane Belzère, Frédérique Loutz ou encore Carmelo Zagari l'an passé...

## ..du Fruit à la rencontre de Miguel Egaña

**Le choix de l'artiste de l'édition 2009 s'est tourné vers Miguel Egaña, né à Paris en 1952**

*Le cadavre - exquis - boira - le vin nouveau*

L'exemple, devenu classique, qui a donné son nom au jeu inventé par les Surréalistes en 1925, le « cadavre exquis », permet de situer l'artiste, Miguel Egaña et le contexte viticole dans lequel il est amené à présenter son oeuvre cet été.

Miguel Egaña est apparu sur la scène de l'art contemporain au début des années 1980 après avoir fait des études de lettres et d'arts plastiques. Inspiré par le mouvement Surréaliste et son usage poétique de l'objet, il est représenté par la Galerie de Paris dirigée par Eric Fabre, un des promoteur les plus actifs d'un nouvel "art de l'objet", et participe en 1986 à une exposition intitulée « Kakidavrex » au centre d'art contemporain de Labège. « La possibilité de voir d'autres couches de sens derrière l'apparence matérielle de l'objet présenté a été exploitée par de nombreux artistes et poètes pour échapper au sens unique obligatoire qui lie l'objet à son nom et à son image »\*. Tel est le sens du célèbre tableau de Magritte, « Ceci n'est pas une pipe ».

Tout en conservant une activité proche du Land Art et en réalisant des installations jardinières in-situ, ces dernières années Miguel Egana a peu à peu délaissé l'objet au profit d'une pratique majoritairement axée sur le dessin. Plusieurs séries seront présentées dans les salles du Musée, dont une en relief. Avec celle intitulée « Taches », exécutée à partir de taches d'encre répandues sur la feuille blanche, l'artiste incite le spectateur à faire travailler son imagination. A la différence du psychiatre suisse Rorschach et de son célèbre test, Miguel Egaña se garde bien de délivrer une quelconque interprétation et se rapprocherai plutôt par cette technique, sans les contraintes, de l'OuLiPO : unissant à l'origine écrivains et mathématiciens, poètes et logiciens, l'OuLiPo (Ouvroir de Littérature Potentielle) vise à assembler et ré-assembler les lettres et les mots, à la manière des images recomposées, afin de produire des œuvres originales. Empreints d'humour noir, ses dessins lui ont ouvert les pages de "L'imbécile", la revue satirique dirigée par Frédéric Pajak et dont quelques exemples figureront dans l'exposition, aux cotés des dessins de Cabu auquel le Musée rend hommage.

**Si la Vérité est dans le vin, ne doutons pas qu'elle sera criante dans celui de Gaillac.**

## Biographie

Miguel Egaña est artiste et professeur des universités en arts plastiques à la Faculté des arts de l'Université de Picardie, Jules Verne à Amiens. Sculpteur (notamment de viande hachée), assembleur (d'objets domestiques), découpeur (de plantes), installateur, mais aussi « froisseur » (de visages photocopiés), il réalise depuis une trentaine d'années de nombreuses expositions et ses œuvres font partie de diverses collections (FNAC, Mamco de Genève, Fondation Cartier, etc.). Ces dernières années, il s'est orienté vers une pratique majoritairement axée sur le dessin. Deux livres (La Joie de Vivre, Buchet-Chastel, 2004, Dessins, Panama, 2006) reflètent cette production.

Après une jeunesse à la fois studieuse (diplômes de lettres et d'arts plastiques) et aventureuse (nombreux voyages au Maroc, Afghanistan, Inde, etc.), Miguel Egaña entreprend une activité artistique à partir de 1978-1979, principalement dans le champ des interventions urbaines. Bien qu'il ne soit pas un adepte de l'art conceptuel (qu'il juge trop didactique), il accepte l'invitation du galeriste Ghislain Mollet-Viéville et inscrit la proposition "L'art (c'est) secondaire" sur les vitres des fenêtres du lieu d'exposition tenu en étage, rue Beaubourg, par ce dernier. C'est cette formule que l'on peut lire actuellement sur une des fenêtres du MAMCO de Genève, dans l'appartement-galerie reconstitué par les soins de Christian Bernard. La même année (1979), il réalise l'intervention suivante: il colle, à l'aide de scotch transparent, l'inscription "art parasite" sur les vitres de photocopieurs à usage public. Les utilisateurs emportent ainsi, à leur insu, cette formule sur chacun de leurs exemplaires. Cette action lui vaudra de figurer parmi les artistes du courant "copy art" (cf. les articles de Christian Rigal dans la revue *Actuel*) et de lui donner, pour certains, le statut de précurseur du "virus" informatique. En 1981, Miguel Egaña investit la station de métro Chaussée d'Antin alors en état de réfection, et peint sur les parois remises à nu de grandes reproductions de peintures pariétales préhistoriques (des bisons); cette intervention, qu'il baptise "Altamira 2000" marquera l'acmé de son activité dans l'univers urbain, à laquelle il renoncera pour s'orienter vers d'autres pratiques. Dans les années quatre-vingts, il est, aux côtés de Jean-Luc Vilmoth, Claude Lévêque, Présence Panchounette, Nicole Stenger, Richard Baquié, dans le cadre de la Galerie de Paris dirigée par Eric Fabre, un des membres les plus actifs d'un nouvel "art de l'objet", poursuivant la tradition des surréalistes et du Nouveau Réalisme. En 1986, il réalise, en hommage à ses précurseurs surréalistes, les premiers "cadavres exquis" tridimensionnels qui associent, outre sa propre participation, les artistes Anne Vidal, Nicole Stenger, Richard Baquié et Carlos Kushnir. Dans les années quatre-vingt-dix, il modèle de nombreuses sculptures à base de viande hachée congelée, exposées dans des congélateurs de supermarché; on retiendra "La chair perdue", installation reprenant les formes des moulages des victimes de Pompéi, exposée dans divers lieux, dont le musée des Sables d'Olonnes (1994) et "l'hermaphrodite endormie", copie grandeur nature du célèbre original du

Louvre, montrée au Centre d'art de Tarbes (1994). Depuis, il s'est orienté vers une pratique plus proche du Land Art et des installations jardinières : on citera son "Jardin de Guerre" , agrandissement géant et *in situ* de motifs de camouflage militaire (Parc de [Tecomah](#), Jouy-en-Josas, 2000) et ses "feuilles-scies" (feuilles géantes peintes en rouge découpées dans du métal), visibles en permanence dans le parc de sculptures du château de Chamarande (Essonne).

Dessinateur, il a collaboré à "L'imbécile", la revue satirique dirigée par Frédéric Pajak.

Miguel Egaña a réalisé deux livres de dessins, *La Joie de vivre* (préface de Didier Ottinger, éditions Buchet-Chastel, 2004) et *Dessins*( textes de Loïc Bodin et d'Emmanuel Pernoud, éditions du Panama, 2006).

Il a par ailleurs publié plusieurs ouvrages d'esthétique et de théorie de l'art : *Périphérique intérieur*, L'Harmattan, 2008, *Du vandalisme* (dir.), La Lettre volée, 2006, écrit de nombreux articles et participé à de nombreux ouvrages collectifs.



Cp : Olivia Friszowski



## **Expositions personnelles et collectives**

### **1979**

- Festival de la carte postale d'avant-garde*, La Vitrine, Paris.
- Séries, séquences en art*, Galerie Mollet-Vieville, Paris.
- Artist report mail art, Kunsthalle, Stuttgart.

### **1980**

- Copy art*, Galerie Forain, Paris.
- FIAC 1980*, Grand Palais, Paris.

### **1981**

- Adieu à l'Automne*, galerie Katia-Pissarro, Paris.
- L'éternel printemps de la peinture*, Musée des Beaux-arts, Chartres.

### **(expositions personnelles)**

- Travaux pratiques*, C.R.I.C., Limoges.
- Foire Internationale de Stockholm*, Stockholm.
- Festival d'art provisoire*, Le Mans.
- Pelo+/Pelo-*, Arte Studio, Naples.
- Semaine d'interventions*, Collectif CAIRN, Paris.
- Art Metro*, Métro Chaussée d'Antin, Paris.
- L'Artiste et la photocopie*, Galerie Trans/Form, Paris.

### **1982**

- Galerie Dominique Marchès*, Centre d'Art Contemporain, Châteauroux.

### **(exposition personnelle)**

- De l'Hommage au modèle*, Musée des Beaux-Arts, Le Havre.
- La Photocopie dans le métro*, R.E.R, Paris.
- Pastiches Paris*, Galerie J&J Donguy, Paris.

### **1983**

- Galerie Eric Fabre*, Paris.

### **(exposition personnelle)**

- Festival d'Art provisoire*, Le Mans.
- FIAC 1983*, Grand Palais, Paris.

-*A Travers la forêt*, Recologne-les-Rêts.

-*Présentation de la collection du FRAC des Pays de la Loire*, Abbaye de Fontevrault.

#### **1984**

-**Espace Odradek, Besançon (exposition personnelle).**

-*Foire de Londres*, Londres.

-*PlusValue*, Coracle Press Gallery, Londres.

-*Nouveaux objets illustratifs*, Musée des Beaux-Arts, Chartres.

-*A Pierre et Marie n°7*, rue d'Ulm, Paris.

-*Salon de Montrouge*, Montrouge.

-*Tilt*, Centre Culturel, Nantes;

-*Extra-Muros*, Jardin des Plantes, Lille.

-*A Pierre et Marie n°8*, rue d'Ulm, Paris.

-*Objets en dérive*, Atelier des enfants, Centre Georges Pompidou, Paris.

#### **1985**

-*Artistes de la galerie*, Galerie Eric Fabre.

-*Manipulated Reality*, Frederick S. Wright Gallery, UCLA, Los Angeles, U.S.A.

-*Salon de la Jeune Sculpture*, Quai d'Austerlitz, Paris.

-Gracie Mansion Gallery, New York, U.S.A.

-*VIDSTENKUSGAÑA*, Galerie de Paris.

-*Dedans/Dehors*, Centre Culturel de Brétigny.

-Suzanna Biederberg Gallery, Amsterdam.

-*Modes et modes*, Musée Municipal, Aurillac.

-*Trop*, Bibliothèque Louis Aragon, Choisy-le-Roy.

-*Objets en dérive*, Musée de St Quentin.

#### **1986**

-*Série noire*, Galerie de Paris, Paris.

-*Des de molt lluny*, Fondation Joan Miró, Barcelone

**(expositions personnelles)**

-*KAKIDAVREX*, Centre d'art contemporain, Toulouse-Labège.

-*Foire d'Art Contemporain*, Amsterdam.

-*Aigua y aigua*, Fondation Joan Miró, Barcelone.

-*FIAC 1986*, Grand Palais, Paris.

### 1987

-*Dessins, Le Faste Fou*, Paris. (exposition personnelle)

-*En mai, fais ce qu'il te plaît*, Ecole des beaux-Arts, La Roche-sur-Yon.

-*Salon de la Jeune Sculpture*, Quai d'Austerlitz, Paris.

-*Un espace, douze artistes* Eglise de Villenauxe.

### 1988

-*L'Age de Fer*, Galerie de Paris, Paris

(exposition personnelle)

-*Un, deux, deux et demi, trois, partez*, Galerie de Paris, Paris.

-*Salon de Montrouge*, Montrouge.

-*Météore*, Palais de justice de St Quentin.

Centre Culturel de Brétigny.

### 1989

-*Le dernier Terrain vague*, Salon des Créateurs Européens, Grand Palais, Paris.

(exposition personnelle)

-*En Villégiature*, Centre d'art contemporain de Vassivière.

-*Dimension Jouet*, Musée de la Vieille Charité, Marseille.

-*L'Intervalle Singulier*, Château de Saint Saturnin.

-*Bleu, Blanc, Rouge*, Villa du Parc, Annemasse;

-*Foire de Francfort*, Francfort.

### 1990

-*L'Age d'Or/L'Age de Fer*, Centre d'art contemporain, Thiers.

-*Le Dernier Jardin*, Atelier des enfants, Centre Georges Pompidou, Paris.

(expositions personnelles)

### 1991

-*ETC*, Paris, Galerie de Paris.

-*Ut pictura poesis*, Galerie De Tugny-Lamarre, Paris.

-Galerie Raymond Dreyfus, Paris. (expositions personnelles)

-2001, 2002, 2003..., Galerie de Paris.

-*Feuilles*, Atelier des enfants, Centre Georges Pompidou, Centre d'art de Vassivière.

-*La Couleur de l'argent*, Musée de la Poste.

-*Six Artistes dans la Ville*, Mont-de-Marsan.

## 1992

-*Salon Découvertes*, Grand Palais, Paris.

-*Animaux*, Galerie de Paris, Paris.

-*Collection Frac Limousin*, Centre d'art de Vassivière.

-*Feuilles*, Le Vallon de Villaret.

## 1993

-*La Chair perdue*, Galerie de Paris, Paris. (exposition personnelle)

-FIAC 1993, Grand Palais, Paris.

-*Galerie J&J Donguy*, Paris.

## 1994

-*On rêve, on tue*, Centre d'art *Le Parvis*, Tarbes. (exposition personnelle)

-*La Chair Promise*, Musée des Beaux-arts, Les Sables d'Olonnes.

-*Des Jouets, ... l'Art*, Musée d'Histoire Contemporaine, Montreuil.

-FIAC 1994, Quai Branly, Paris.

## 1995

-*Têtes de l'art* (première partie), Galerie de Paris (exposition personnelle)

-*Pour un couteau*, Centre d'art contemporain de Thiers.

## 1996

-*Têtes de l'art* (deuxième partie), Galerie de Paris, *Salle Michel Journiac*, Université de Paris I, Paris.

-*Musée d'histoire vivante*, Montreuil,

- *Musée de l'objet*, Blois

(exposition personnelles).

-*Art Grandeur Nature*, Parc Montreau (*in situ*), Montreuil.

-*Eaux de là*, *Biennale d'art contemporain* (*in situ*), Enghien-les-Bains.

-*Happy End*, Galerie Satellite, Paris.

## 1998

- La Grande Bouffe*, Centre d'art et de plaisanterie, Montbéliard.
- A Fleur de peau*, Jardins de Bellevue.
- L'étonnante gravité des choses simples*, Centre d'art de Meymac .

## 1999

- Châteaux en Espagne*, galerie Satellite, Paris
- Pacaembu a planetary reply fot the world/ town of Sao Paolo*, Brésil

## 2000

- 21, galerie Satellite, Paris
- L'art contemporain en Seine*, Conseil général, Hôtel du département, Rouen.
- Les environnementales*, Parc de Técomah, Jouy-en-Josas.
- Fait maison*, Musée de l'art modeste, Sète.

## 2001

- 22, galerie Satellite, Paris.
- Jardins d'émotions*, Saint-Germain-en Laye.
- 17 artistes pour le domaine de Chamarande*, Château de Chamarande.
- AONC, Maison de la Culture d'Amiens.
- Peindre* , Château de Dampierre.

## 2002

- Fiac 2002*, Thierry Lamarre Art contemporain.

## 2003

- L'avant-dernier jardin*, galerie de l'Ecole des Beaux-arts de Rouen.
- Froissages*, galerie Satellite, Paris.
- Pas un jour sans une ligne*, Thierry Lamarre Art contemporain, Paris. (expositions personnelles)
- Rien ne presse*, Musée d'art moderne et contemporain, Genève.
- La Cérémonie, Egaña, Ernest T, Lévêque, Muntadas*, galerie de Multiples, Paris.
- Boulevard en travaux*, Ville de Limoges.
- Chimères*, Musée de Monaco
- Terra incognita*, galerie Satellite, Paris.

## 2004

- Body works* , Centre d'art contemporain de Nicosie, Chypre.
- Les Cahiers dessinés*, Ecole des Beaux-arts, Nîmes
- Pas un jour sans une ligne* , galerie Loevenbruck, Paris.
- A 3, Place Saint-Sulpice, Paris.
- Dessins* , galerie Le Bal des Ardents, Lyon.

## 2005

- Les cahiers dessinés*, Beaux-arts de Toulouse.
- Jardin secret , Parc Balbi, Versailles.(exposition personnelle)**
- Imago faber*, Centre d'art de Cesson-Sévigné.
- Chimère*, Aroa, Lille
- Installation « pots-fauteuils », quai Bacala, « Semaine des jardins » (Bordeaux) (expo personnelle)
- A3, Place Saint-Sulpice (expo personnelle)**
- Sade, introduction, galerie Satellite, Paris (exposition personnelle)**
- D'un trait à l'autre*, Oeuvres de la collection du FRAC des Pays de la Loire, Galerie de l'Aubance, Brissac-Loire-Aubance
- Collection du Conseil général de l'Essonne*, Parc de Chamarande.

## 2006

- Phares*, galerie Satellite, Paris.
- Les Cahiers dessinés*, Librairie Nicaise, Paris.
- Villes en vues*, biennale d'art contemporain de Gonesse.
- Dessins, centre d'art de Cesson-Sévigné (exposition personnelle)**
- Environnementales*, Parc de Tecomah, Jouy-en -Josas
- Ceci n'est pas une fenêtre*, œuvres de la collection du FRAC des Pays de la Loire, Le Prieuré de Vivoin, Vivoin.
- *Art portable*, galerie Satellite, Paris

## 2007

- *Oiseaux*, galerie Satellite, Paris.

- *Une tache au-dessus de nos forces*, galerie Satellite.(exposition personnelle)
- *A3*, Place Saint-Sulpice (exposition personnelle)
- *Dessine-le*, Centre d'art de Périgueux.
- Artothèque Le Radar, Bayeux.

## 2008

- *Inquiétante nature*, galerie végétale, Paris.
- *L'art à la découpe*, galerie Satellite, Paris (exposition personnelle)
- *Paradoxes*, galerie Satellite, Paris.
- *Encore des dessins*, galerie L'œil & l'outil, Paris. (exposition personnelle)

## 2009

- *Dessiner?* galerie de l'ESAD, Amiens (exposition personnelle)
- *Trente ans du Centre d'art de Meymac*, Meymac.
- *In vino veritas*, le fruit de la rencontre, Musée Raymond-Lafage, Lisle/s/Tarn (exposition personnelle)
- *La vie normale*, Centre d'art de Cesson-Sévigné.

## principales collections (publiques et privées)

Fond national d'art contemporain.

F.R.A.C. des Pays de la Loire.

F.R.A.C. du Limousin.

Fond départemental du Val d'Oise

Musée de Bretigny/s/Orge

MAMCO, Genève

Musée de l'Objet, Blois.

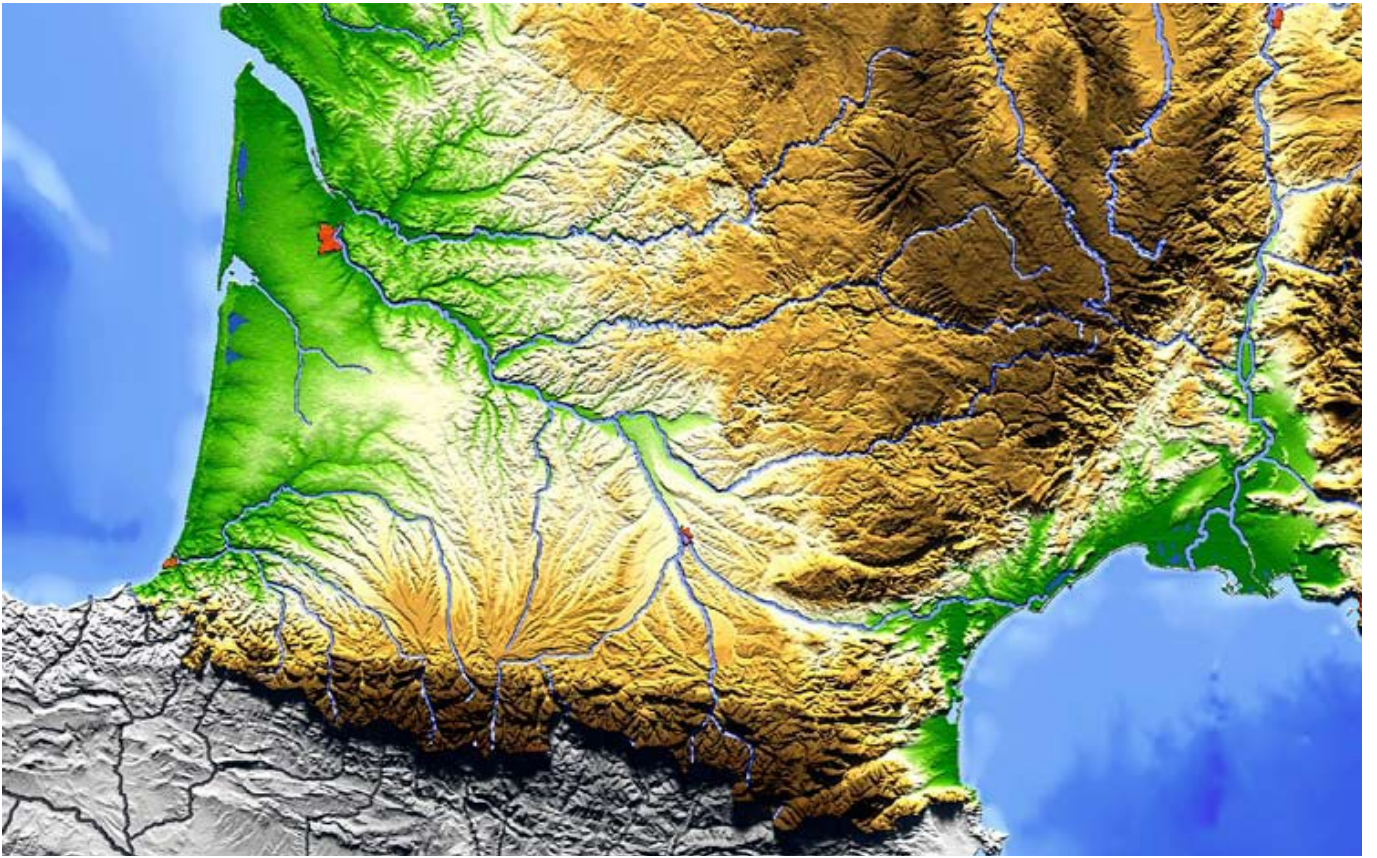
Fondation Cartier

## Le musée Raymond-Lafage

L'exposition de Miguel Egaña ainsi que les vins qu'il aura choisis seront présentés au musée Raymond-Lafage. Ce dessinateur né à Lisle-sur-Tarn en 1656, est le grand personnage de la ville. Inspiré par les scènes mythologiques, Raymond Lafage excelle dans les représentations de Bacchanales où la fougue de son trait rejoint presque la caricature.

Sous l'impulsion de chercheurs locaux, Jules Rigaud, instituteur et Achille Gaillac, bibliothécaire, le musée cantonal et la bibliothèque populaire ont été créés en 1890 à partir des collectes effectuées dans le canton de Lisle-sur-Tarn et des environs de vestiges archéologiques qui couvrent la période du paléolithique au XVIe siècle. Dès 1892, une section artistique moderne est constituée. Ainsi, le fonds comprend des oeuvres d'artistes peintres et sculpteurs de la région tels que Victor Maziès et Jean-Paul Laurens. Une collection de verreries dites de Grésigne, acquise en 1999, permet d'admirer des pièces de couleur verte ou bleu-vert, fabriquées au XVIIIe et XIXe siècle dans la forêt de Grésigne qui jouxte la commune de Lisle-sur-Tarn.

Des expositions temporaires sont proposées tous les ans par la conservation départementale des musées : une exposition exceptionnelle de Cabu s'y tiendra du 12 juin au 30 octobre.





## **PÉRIPHÉRIQUE INTÉRIEUR**

### **Causeries du mercredi pour peintre du dimanche**

Divisé en cinquante-deux courts chapitres, ce texte se propose comme un libre parcours autour du couple conceptuel *centre/périphérie*. Il y sera question de Copernic, de circulation routière, de Jacques Lacan, d'Edith Piaf, Emmanuel Levinas, Vincent Van Gogh, Marcel Duchamp. Ces rencontres se donnent pour but l'élaboration d'un nouveau concept censé traduire l'irréversible dérive de la pensée et des pratiques contemporaines et leur inéluctable déterritorialisation.

L'Harmattan

ISBN : 978-2-296-05372-4 • avril 2008 •  
132 pages

MIGUEL EGAÑA  
**LA JOIE DE VIVRE**  
Préface de Didier Ottinger



BUCHET & CHASTEL  
LES CAHIERS BOSSINES

### **La joie de vivre**

Réunit les dessins d'un artiste inspiré par le surréalisme et son usage poétique de l'objet. Les grands thèmes de l'humour sont revisités et forment un hommage à ces situations comiques ou absurdes que l'on pouvait trouver dans un journal populaire.

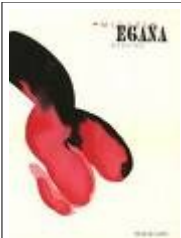
Editions Buchet-Chastel, 2004

Dessins de Miguel Egaña

Préface de Didier Ottinger

160 p. 15 €

ISBN : 9782283019887



Miguel Egaña, Dessins,  
textes d'Emmanuel Pernoud et Loïc  
Bodin, éditions Panama Musée

Miguel Egaña (dir.), *Du  
Vandalisme*, éditions La lettre  
volée, Bruxelles, 2005.

L'imbecile  
C'est un journal né en 1991 en réaction à  
L'Idiot international que dirigeait Jean-Edern  
Hallier. Quelques dessinateurs virés du jour au  
lendemain, dont Frédéric Pajak, ont décidé de  
lui répliquer sous cette forme. Au début la  
revue s'appelait L'Imbécile de Paris, mais au  
bout de 5 numéros, elle a été publiée sous le  
titre de L'Imbécile tout court. Il ne faut pas  
confondre avec Charlie hebdo ; le dessin y est  
très présent, mais pas dans le sens du Canard  
enchaîné ou du dessin de presse qui brocarde  
l'actualité.

### Au programme ....

La Fête du vin aura lieu sur la place au cœur de Lisle-sur-Tarn avec le marché gourmand et dégustation de Gaillac tout au long de la journée.

Un événement particulier aura lieu lors de la manifestation cette année puisque qu'elle marquera le jumelage de Lisle-sur-Tarn avec la ville de Borja, Aragon en Espagne.

L'inauguration du Fruit de la Rencontre aura lieu en fin d'après midi au musée Raymond Lafage, suivie d'un un repas sur la place aux Arcades en début de soirée et clôturée par un grand bal.

La qualité de l'architecture médiévale de la ville, ainsi que la présence d'un musée de France - son exposition estivale sera consacrée à Cabu, dessinateur - offrent un cadre idéal à la manifestation. Lisle-sur-Tarn est une commune qui a conscience du patrimoine qu'elle possède et qui se soucie de le faire vivre auprès de toutes les générations.

Pour plus de renseignements

Agence Becom'uniK

Mail : [becomunik@gmail.com](mailto:becomunik@gmail.com)

Musée Raymond Lafage

Mail : [musee.lislesurtarn@wanadoo.fr](mailto:musee.lislesurtarn@wanadoo.fr)

Tel : 05 63 40 45 45

Frédéric Soulié

Président du Comité des vins

Tél : 06 22 63 19 96

